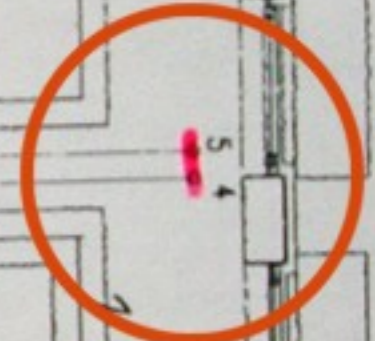


RR1 DN 100



Tellerventil
doppelte Verrohrung

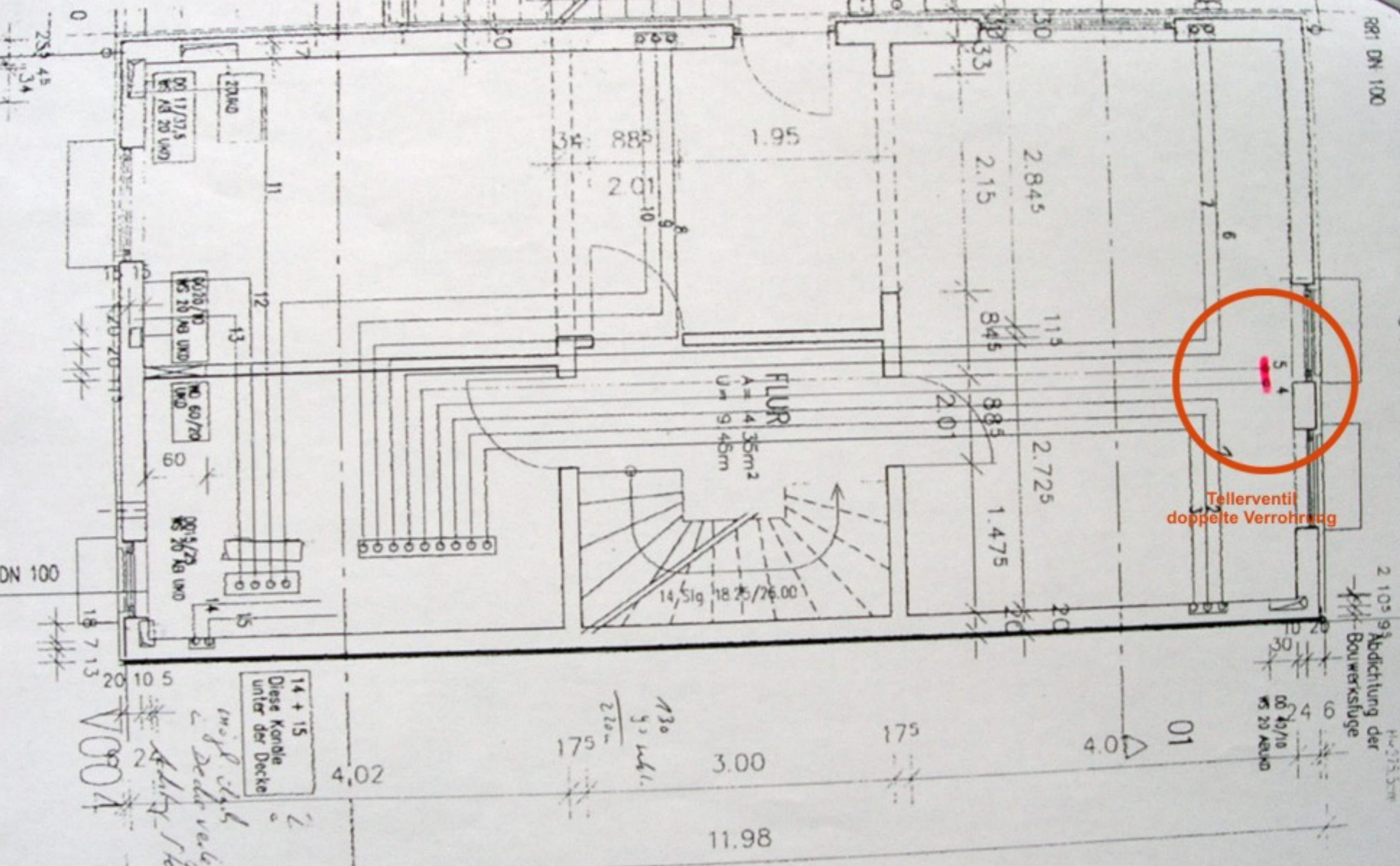
FLUR
A = 4,35m²
U = 9,45m

Keller / Au
A = 22,51m²
U = 19,27m

Buro Keller
A = 21,10m²
U = 20,31m

HEIZUNG
A = 10,25m²
U = 13,14m

14 + 15
Diese Kanäle
unter der Decke
weiß ich
nicht
Abhy-Steck



125 12

1x ZL OG

1x ZL

1x ZL
ZL wurde falsch montiert
sitzt im EG darüber

2x ZL

d=0.0cm
ø=20.0cm
H=282.5cm

WOHNEN + ESSEN
A=41.37m²
U=29.53m

EG

A=43.31m²
d=0.0cm
ø=27.0cm
H=284.7cm

A=43.42m²
d=2.2cm
ø=17.0cm
H=284.7cm

1x ZL

2x AL

+3x

1x AL
ABST.
A= 1.56m²
U= 5.14m

15x in Keller

KÜCHE
A= 8.50m²
U=11.6m

DIELE
A= 6.1m²
U=11.42m

1x ZL OG

2x AL

U= 5.57m
1x AL
1x ZL OG

185

7.13

185

9 18 25

3.985

25 16 25

11.99

25 16 25

985

15 8 15

1 8 15

1.015

1.775

25 18 10

11.99

295 375

228

20

3.09

-CAD003-

4.49

9 18 25

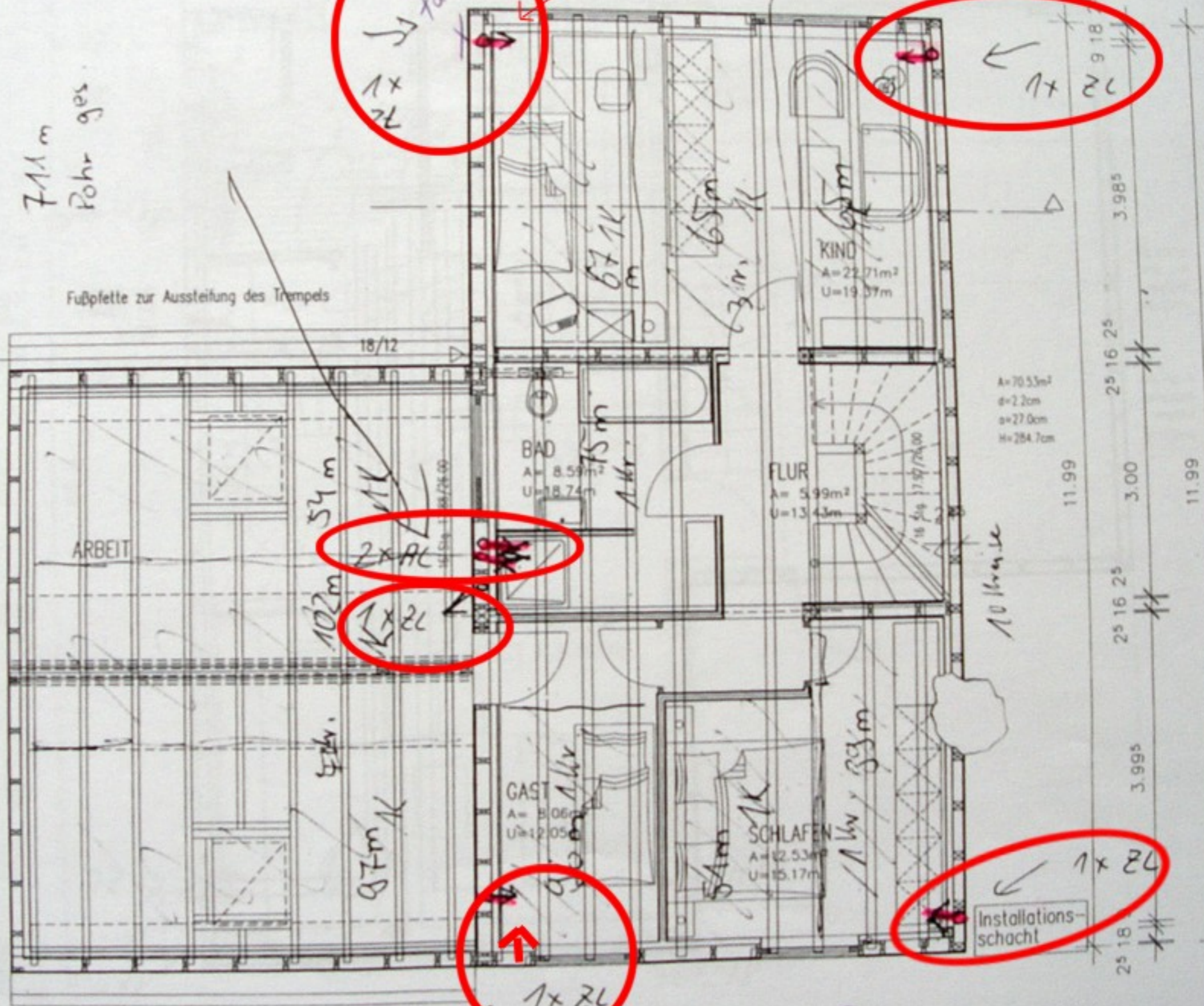
7.50

6.91

25 18 9

711 m
Pohr ges.

Fußfette zur Aussteifung des Treppels



an gleicher Stelle im DG ist auch noch ein ZL-Ventil

d=20.0cm
H=284.7cm

1x ZL
Installations-schacht